

eSOLVER *per i Trasporti*
sistemi

eSolver **Trasporti** è la soluzione gestionale rivolta ad aziende operanti nel settore del trasporto, che permette di organizzare e controllare tutte le attività di spedizione, riducendo ed ottimizzando tempi e costi di gestione.

Il mercato

- Piccole e Grandi Aziende
- Consorzi e Cooperative

Le tipologie di trasporto

- Carichi Completi
- Intermodale
- Groupage

I vantaggi della soluzione

Modularità

Grazie all'estrema **flessibilità e adattabilità**, eSolver Trasporti è adatto sia alle aziende piccole con un flusso operativo semplice che a quelle più strutturate ed esigenti.

Integrazione

L'architettura del verticale garantisce, grazie all'ambiente eSolver ed alle nuove tecnologie, l'integrazione completa con **Microsoft® Office, Adobe® Acrobat (PDF), Google®, Bing® Maps, OpenStreetMap®** e tutto ciò che ruota intorno a Windows ed al Web. L'interfaccia, le griglie di interrogazione ed i report possono essere personalizzati ed esportati in Excel, PDF e venire inviati via e-mail o FAX.

Semplicità

Le operazioni di inserimento dati, gestione, pianificazione e fatturazione sono state facilitate e grazie agli **automatismi** di sistema, sono stati **ridotti gli errori formali** dell'operatore.

Le funzionalità

Contratti Attivi e Passivi

Consente l'inserimento di **contratti aziendali e personalizzati per anagrafica**, con l'indicazione anche di tutti i dati di viaggio come località di partenza, arrivo, prese e consegne, il tipo di merce/servizio e relativi addebiti. I dati di viaggio inseriti potranno essere utilizzati come **dati proposti** per la compilazione dei nuovi viaggi o per la **determinazione di prezzi e sconti**.

Integrazione con strumenti esterni

eSolver Trasporti sfrutta le ultime tecnologie e con i servizi offerti da **Google® Maps, Microsoft® con Bing® Maps, OpenStreetMap®** ed altre, vengono **derivate automaticamente le distanze chilometriche e visualizzate in mappa le tratte ed i borderò**, così da **velocizzare le operazioni di inserimento viaggi ed ottimizzare l'assegnazione delle tratte e dei chilometri a vuoto**.

Ordini di Viaggio

Permette l'inserimento degli ordini clienti con l'indicazione di tratte, prese e consegne, date ed ora di carico e scarico, merci trasportate o servizi eseguiti ed eventuali addebiti. Nell'ordine si può indicare un **contratto preesistente** o **si possono indicare prezzi e sconti manualmente**. La procedura protocolla immediatamente gli ordini e permette di specificare gli estremi per la successiva fatturazione.

Gestisce l'assegnazione delle tratte ad **autisti e mezzi propri o vettori esterni**, con **condizioni commerciali per tratta e vettore** ed eventuale movimentazione di bancali.

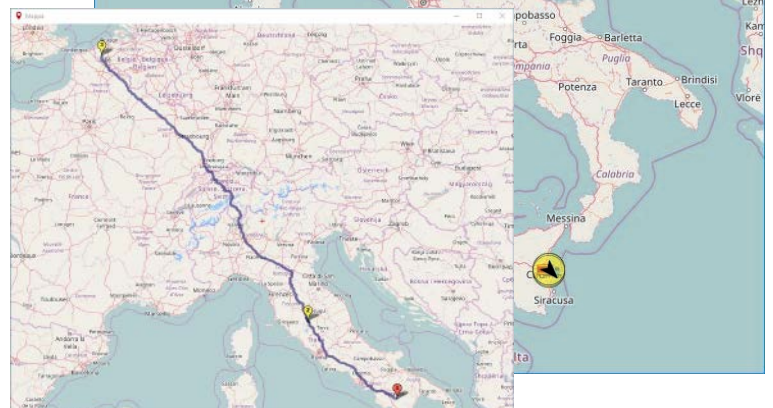
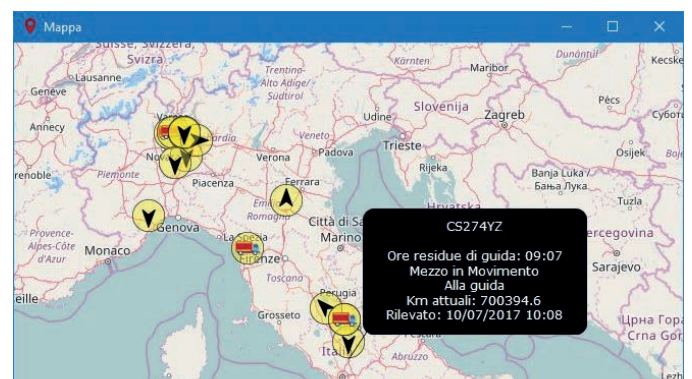
Statistiche

La procedura consente di effettuare un **grande numero di statistiche**, su ordini di viaggio, tratte, bancali, su **fatturato attivo e passivo** ed altro.

L'analisi vendite ed acquisti di eSolver permette l'estrapolazione sia **comparativa che temporale** dei dati.

Alcuni esempi:

Fatturato per Cliente e Vettore, per Zona, Categoria Cliente, Merce trasportata, Servizio ecc.

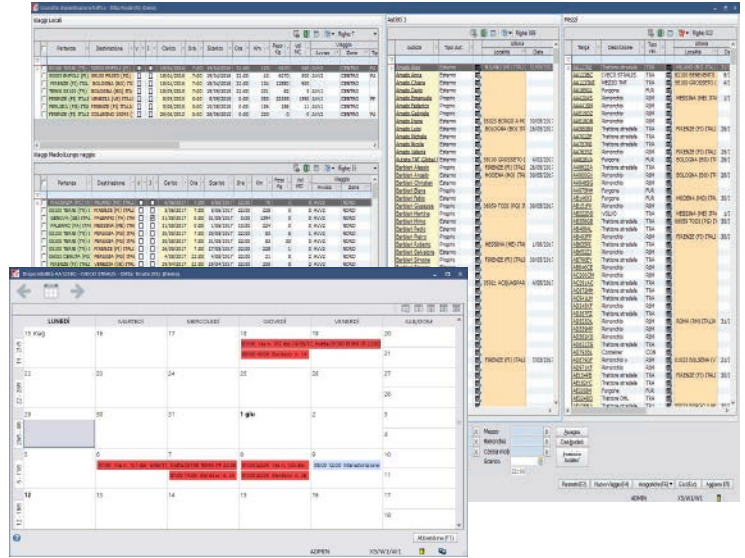


Pianificazione, Gestione del Traffico e Groupage

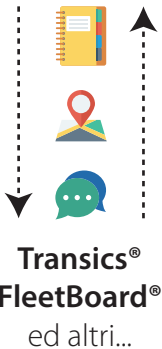
Con eSolver Trasporti, la pianificazione e la gestione dei viaggi, delle risorse e dei loro impegni si semplifica.

Il cruscotto del Traffico è personalizzabile per operatore e mostra **in tempo reale** le tratte viaggio ancora da assegnare e quelle già assegnate, gli autisti ed i mezzi con le loro **disponibilità**, lo **scadenario** e l'ultima posizione / assegnazione registrata. Permette l'inserimento di **nuove assegnazioni**, eventi ed attività e la loro completa **gestione** con pochi click.

Le assegnazioni possono essere effettuate per **tratta singola**, per un **gruppo di tratte** generando il **borderò** oppure inserirle in borderò già esistenti.



Collegamento con la vostra flotta



- ✓ Posizione GPS / GPRS *
- ✓ Chilometri e tratte
- ✓ Disposizioni ed ETA
- ✓ Messaggi
- ✓ Avvisi ed allarmi
- ✓ Livello carburante
- ✓ Velocità attuale
- ... altro

eSolver Trasporti si integra con i **provider** ed i **computer di bordo** della vostra flotta aziendale.

Sarà possibile conoscere **in tempo reale** lo **stato** e la **posizione** dei vostri mezzi, il **viaggio** in corso o **inviarne di nuovi**, comunicare con l'autista attraverso la **messaggistica integrata** o visualizzare eventuali **avvisi del computer di bordo**, il **livello di carburante** o la **velocità attuale** del mezzo.

* Le funzionalità ed i servizi disponibili dipendono dal provider che si utilizza per il collegamento con i propri mezzi ed abbonamento con esso stipulato.

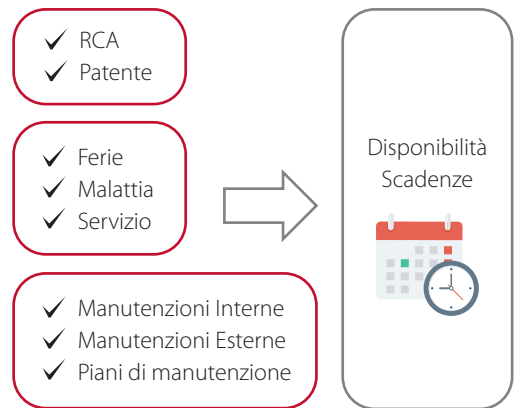
Parco aziendale e Manutenzioni

Con il Parco Aziendale si possono gestire i **documenti** di autisti e mezzi, i loro **allegati PDF**, le **scadenze** generate e le **validità ed i rinnovi**.

Si possono registrare gli **eventi** accaduti, le **assenze** per ferie, malattia, le **attività** assegnate ed i **piani di manutenzione programmata**.

Gestire le **manutenzioni dell'officina interna**, le **manutenzioni ai clienti** o registrare quelle **effettuate presso terzi** è molto semplice: Si possono infatti inserire le manutenzioni interne, esterne a clienti con relativa **fatturazione attiva** e registrare le manutenzioni esterne da fornitori, con **derivazione automatica dei dati in fattura**.

Con i **modelli** l'inserimento dei dati è molto veloce. E' possibile gestire i **tariffari** sia per la **manodopera** che per i **ricambi** utilizzati e creare in automatico i **movimenti di magazzino** per avere le **giacenze aggiornate**.



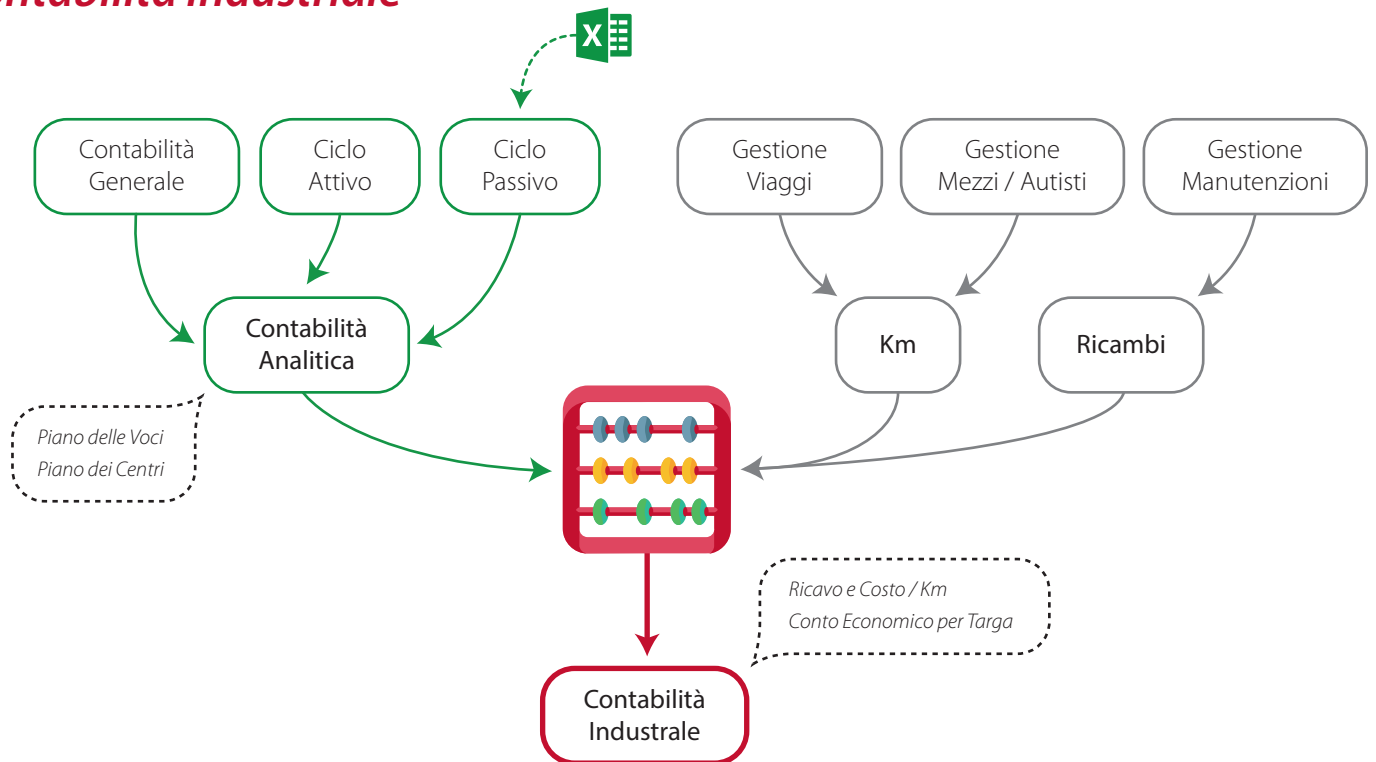
Consuntivazione e controllo viaggi

Il cruscotto di consuntivazione permette innanzitutto un **controllo visivo immediato** degli ordini e delle tratte inserite, **segnalando eventuali dati mancanti, gestioni parziali o incomplete** ed in secondo luogo ed in via opzionale, impedisce la fatturazione dei documenti non gestiti correttamente.

L'obiettivo di questo cruscotto e dei vari automatismi e controlli presenti in eSolver Trasporti, è sì quello di **ridurre al minimo gli errori formali**, ma anche quello di rendere disponibili all'operatore tutte le **informazioni utili a verificare lo stato di gestione** raggiunto per un determinato viaggio, che si rendono necessarie soprattutto in presenza di realtà operative più strutturate e quindi gestite in **fasi ed operatori differenti**.

Registrazione	Intestat...	Avviso	Zona	Confermato	Tratte assegnate	Tratte costificate	Bancali movimentati	Bolle
Date	Num...	Codice						
Ragione sociale: Buena Energia Spa								
19/05/2015	18	2			●	●	●	●
29/04/2015	11	2			●	●	●	●
31/12/2013	11	2			●	●	●	●
5/07/2013	9	2			●	●	●	●
9/10/2012	40	2	AVV1	MERID	●	●	●	●
8/10/2012	39	2			●	●	●	●
Ragione sociale: SISTEMI Spa								
6/10/2015	54	1			●	●	●	●
5/10/2015	50	1			●	●	●	●
5/10/2015	49	1			●	●	●	●
15/09/2015	44	1			●	●	●	●
4/09/2015	34	1			●	●	●	●
31/07/2015	33	1	AVV1	CENTRO	●	●	●	●
30/07/2015	32	1			●	●	●	●
28/07/2015	30	1	AVV2	CENTRO	●	●	●	●
22/07/2015	29	1	AVV1	CENTRO	●	●	●	●
20/07/2015	26	1			●	●	●	●
1/07/2015	14	1	AVV1	NRD	●	●	●	●

Contabilità Industriale



Gestioni integrate

Con l'obiettivo di **semplificare** l'attività operativa nella gestione dei viaggi, eSolver Trasporti offre una serie di **funzionalità** accessorie direttamente integrate:

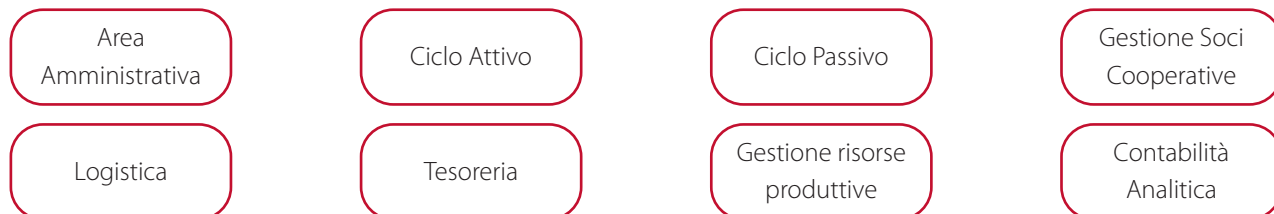
Gestione Bancali - Gestione carico e scarico, con relativa reportistica di movimenti e saldi per cliente e vettore.

CMR - Con compilazione automatica dei dati, quali mittente, destinatario, trasportatore assegnato, merce ecc.

La soluzione gestionale progettata per le imprese e le associazioni di diversi settori industriali che necessitano di un sistema informativo per gestire le attività amministrative, **controllare la gestione** e **automatizzare i processi aziendali**.



La **struttura modulare**, l'elevata possibilità di **parametrizzazione** e la **scalabilità** dimensionale, rendono eSolver una **soluzione adattabile alle esigenze di diverse tipologie di azienda** e all'evoluzione dell'organizzazione. L'architettura è progettata per consentire **integrazioni strutturate** con applicativi dipartimentali o specifici già presenti in azienda.



Con eSolver l'azienda viene supportata nel perseguimento dei propri **obiettivi di massimizzazione della redditività** mediante un sistema di **Contabilità Analitica** e di reporting finalizzato all'**analisi dell'andamento della gestione**. La rilevazione delle informazioni di Contabilità Analitica avvengono in modo **automatico** per mezzo di un sistema separato rispetto a quello di Contabilità Generale, ma **integrato** alla registrazione di ogni operazione aziendale.

eSolver consente di automatizzare integralmente la gestione degli **adempimenti fiscali** periodici e di predisporre i dati per gli adempimenti annuali dell'Azienda: **Dichiarazioni e Bilancio**.

Cloud

Le soluzioni software Sistemi sono disponibili anche nel **Cloud**.

Il servizio prevede l'installazione di **eSolver Trasporti** su **server remoti** residenti in **Italia**, in server farm **certificate**.

E' inoltre possibile attivare il **Cloud Backup**, un servizio che permette di creare ed impostare in **automatico** delle **copie di sicurezza online** dei vostri dati, lontano da malware e potenziali problemi hardware e software legati alla vostra infrastruttura interna.



I nostri servizi

Assistenza Software

- Gestionali e ERP per PMI
- Gestionali per commercialisti e consulenti del lavoro
- Gestione del personale, paghe e presenze
- Soluzioni per la Business Intelligence
- Verticali: Gestione Trasporti, Cooperative, Automotive, Moda

Assistenza Hardware

- Fornitura di Server, PC e periferiche
- Progettazione e realizzazione di Reti LAN e WAN
- Assistenza Windows Server, MS SQL
- Soluzioni di Backup e Sicurezza Dati
- Soluzioni Cloud Certificate

Sviluppo Software

- Sviluppo soluzioni Verticali
- Personalizzazione dei prodotti standard
- Importazione dati da altri gestionali
- Integrazione tra sistemi

www.esolvertrasporti.it